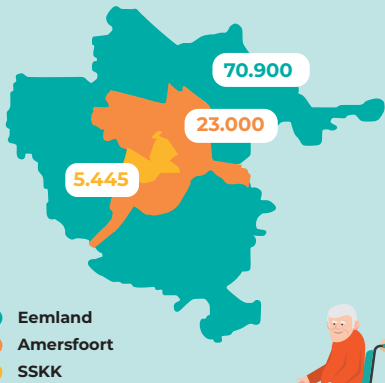
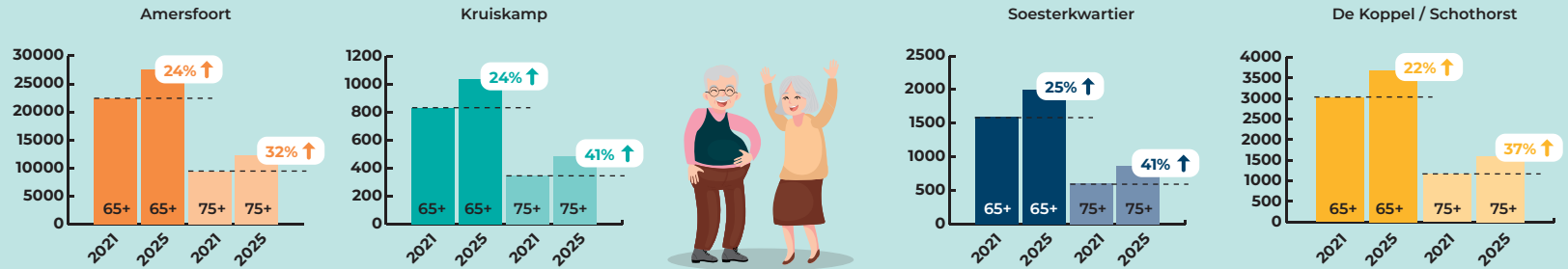


# GEDEELD BEELD OUDEREN SSKK WIJKEN

## Om hoeveel 65+'ers gaat het in de regio Eemland?



## Het aantal ouderen in de SSKK wijken neemt de komende jaren toe

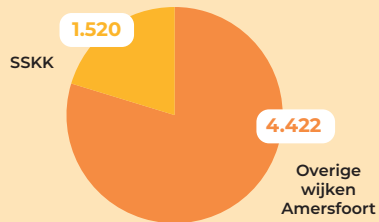


## Meer vergrijzing in SSKK wijken

Relatief meer 65+'ers in SSKK wijken dan in de rest van Amersfoort



## Druk van ouderen uit SSKK wijken op acute zorg is groot



## Gezondheidsscore in SSKK wijken ligt lager dan in rest van Amersfoort

	Amersfoort	Kruiskamp	Soesterkwartier	De Koppel	Schothorst
Sociaal economische status	😊	😞	😞	😞	😞
Ernstig eenzaam	😞	😞	😞	😞	😊
Onvoldoende regie eigen leven	😊	😞	😞	😞	😞
Goed ervaren gezondheid	😊	😞	😞	😊	😞
Overgewicht	😞	😞	😞	😊	😞
1 of meer langdurige aandoeningen	😊	😞	😞	😞	😊

## Urgentie ouderenzorg SSKK wijken

MINDER GEZONDHEIDS-VAARDIGHEDEN

VERGRIJZING

MANTELZORG STAAT ONDER DRUK

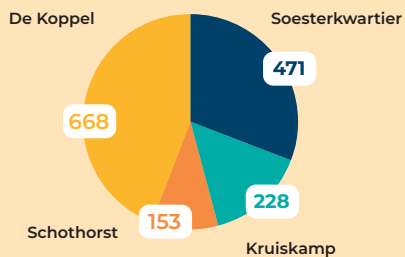
LANGER ZELFSTANDIG THUIS

LAGE SOCIAAL ECONOMISCHE STATUS (SES)

MEER OUDEREN MET CHRONISCHE ZIEKTELAST



## Ouderen in acute zorg per wijk



## Beeld professionals van ouderenzorg



## Zorgvraag ouderen in SSKK wijken is hoger dan in Amersfoort



	Amersfoort	Kruiskamp	Soesterkwartier	De Koppel / Schothorst
75+'ers met ondervoeding	.	3%	5%	2%
Ouderen met dementie (per 1000 inwoners)	3,4	5,1	4,6	3,9
Inwoners met 2+ chronische aandoeningen (per 1000 inwoners)	73	79,1	73,2	65,7
Kwetsbare 65+'ers	23,3%	22,7%	29,9%	23%